

VERSALIFT LAT-135-H

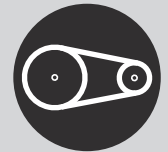
Nacelle élévatrice articulée sur pick-up



Ford Ranger
(3.200 kg PTAC)



Commande hydraulique



Pompe hydraulique sur
embrayage électromagnétique



Pneus tout-terrain

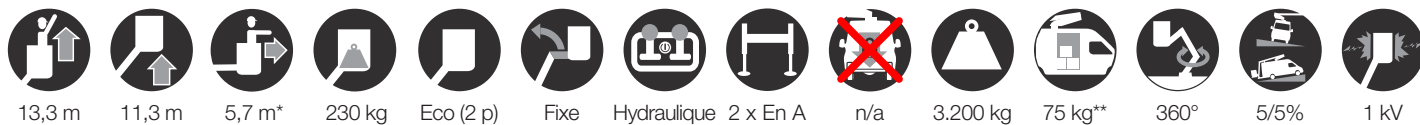


Isolation certifiée 1 kV



Nacelle élévatrice
télescopique articulée

Caractéristiques



13,3 m 11,3 m 5,7 m* 230 kg Eco (2 p) Fixe Hydraulique 2 x En A n/a 3.200 kg 75 kg** 360° 5/5% 1 kV

Dimensions



Longueur: 5.870 mm

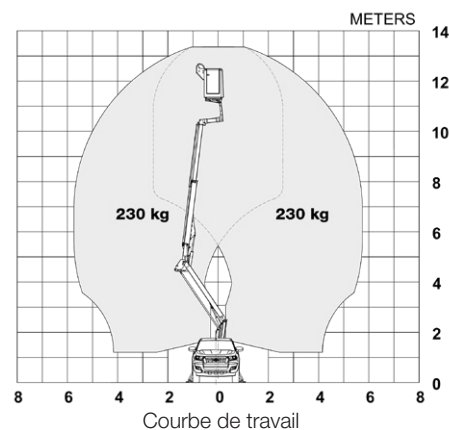
Hauteur: 2.450 mm

Empattement: 3.220 mm

Options

- Signalisation réglementaire
- Prise 230V en panier + Différentiel 30mA
- Feu flash sous panier
- Coffres aluminium pour châssis
- Ridelles
- Crochet de remorque
- Cales de stabilisateur avec supports
- Circuit d'air en panier
- Projecteur de travail à LED amovible
- Couvercle de protection de panier

Courbe(s)



Principales caractéristiques



Possibilité pour coffres en aluminium sur le châssis



Accès panier à partir de la plateforme arrière ou du sol



Poste de commande bas (électrohydraulique)



Poste de commande hydraulique

Notes

Les informations techniques sont sujettes à modification sans préavis. Les images peuvent afficher des équipements en option. Les installations et / ou les options peuvent ne pas être disponibles dans votre région spécifique.

* Dépend du porteur.

** Charge utile avec conducteur, un passager et le plein de GO (200 kg en plus du poids de l'installation).

Détails du contact

TIME VERSALIFT SAS

5 rue Henri Giffard
Z.I. Gaston Febus
64160 Morlaàs

0 559 900 000
contact@teamtime.fr
www.TimeVersalift.fr