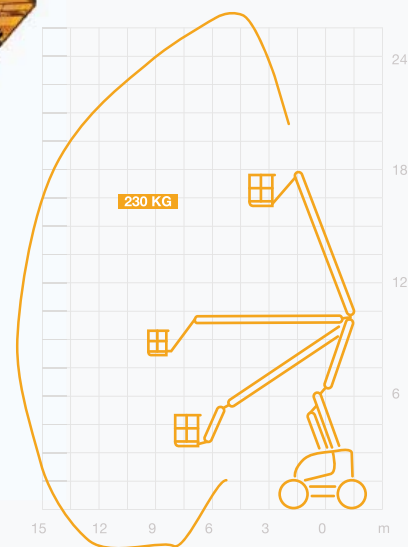




NACELLE ARTICULÉE

26 À 40 M



Descriptions

Très flexibles, les nacelles articulées proposées par **RENTFORCE** sont dotées d'un bras avec un point d'articulation qui leur permet de surplomber des obstacles et d'atteindre les zones de travail les plus difficiles d'accès.

Que vous souhaitiez vous aventurer sur des terrains difficiles ou non, cette nacelle permet d'accéder en un clin d'œil à des zones encore plus élevées. Elle atteint sa hauteur maximale en moins de 50 secondes.

Avec un champ d'intervention extrêmement vaste, aucun obstacle ne peut la perturber dans son travail.

Les RENTFORCE

- Faible durée du cycle élévation/abaissement
- Une enveloppe de travail et un déport garantissant une meilleure productivité
- Essieu oscillant, gradabilité 45% et système de contrôle ADE pour une grande souplesse

Caractéristiques

Générale

Hauteur de travail	26,46 m
Longueur	11,12 m
Déport max.	15,74 m
Largeur	2,43 m
Hauteur	3,00 m
Poids	15 600 kg
Rayon de braquage	6,86 m
Charge panier	230 kg
Dim. panier	91x183 cm
2 personnes dans le panier	