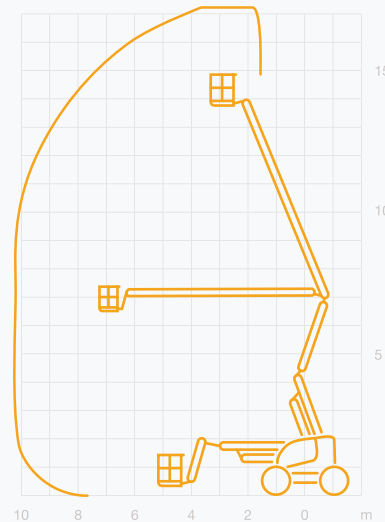




NACELLE ARTICULÉE HYBRIDE OU THERMIQUE

16 À 18,19 M



Descriptions

Très flexibles, les nacelles articulées proposées par **RENTFORCE** sont dotées d'un bras avec un point d'articulation qui leur permet de surplomber des obstacles et d'atteindre les zones de travail les plus difficiles d'accès.

Elles peuvent également être utilisées dans des endroits plus confinés que les nacelles télescopiques.

Les nacelles articulées diesel opèrent sans difficulté en tout-terrain.

Avec des mouvements proportionnels et simultanés, elles offrent un haut niveau de confort et de sécurité.

Les RENTFORCE

- Facilité d'utilisation des mouvements
- Temps de montée très rapide
- Excellente simultanéité et proportionnalité
- 4 roues directrices et une rotation tourelle de 360° continue pour une meilleure productivité

Caractéristiques

Générale

Hauteur de travail	18,19 m
Longueur	7,77 m
Déport max.	10,60 m
Largeur	2,30 m
Hauteur	2,37 m
Poids	8 090 kg
Rayon de braquage	3,66 m
Charge panier	230 kg
Dim. panier	80x180 cm
2 personnes dans le panier	