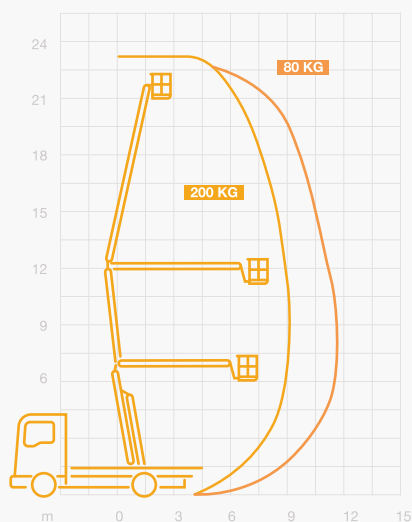


CAMION NACELLE ARTICULÉE

23,40 M



Caractéristiques

Générale

| | |
|----------------------------|-------------------|
| Porteur | Iveco daily 3,5 T |
| Hauteur de travail | 23,40 m |
| Longueur | 7,75 m |
| Déport max. | 11,50 m |
| Largeur (stabilisée) | 2,30 à 3,40 m |
| Hauteur | 2,62 m |
| Charge panier | 200 kg |
| Dim. panier | 70x140x110 cm |
| 2 personnes dans le panier | |

Descriptions

Le camion nacelle 23,50 mètres proposé par **RENTFORCE** a comme spécificité son attache par l'avant du panier.

Il facilite les travaux d'élagage ou de bardage. Il permet, par exemple, l'entrée entre 2 balcons en façade d'un immeuble.

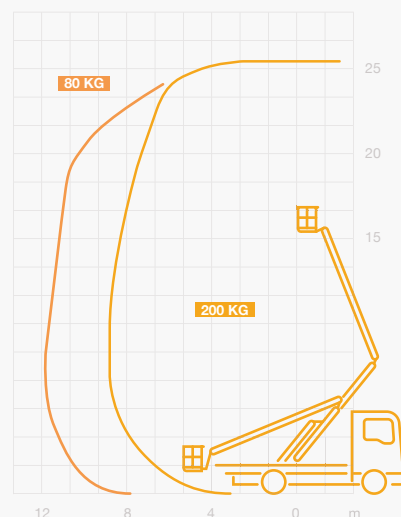
Les Rentforce

- Nacelle articulée pour accès difficile
- Pack signalétique
- Déport de près de 10 mètres
- Stabilisation dans le gabarit et extensible
- Panier rotatif 2 personnes
- Coffre additionnel



CAMION NACELLE ARTICULÉE

25,30 M SUR VÉHICULE LÉGER



Descriptions

Le camion nacelle 25 mètres proposé par **RENTFORCE** permet de travailler en grande hauteur avec un permis B.

Son articulation et son déport lui permettent d'effectuer des travaux très difficiles d'accès.

Les Rentforce

- Nacelle articulée de grande hauteur
- Pack signalétique
- Déport de près de 10 mètres
- Stabilisation dans le gabarit et extensible
- Panier rotatif 2 personnes
- Coffre additionnel
- Avec permis B

Caractéristiques

Générale

| | |
|----------------------------|----------------------|
| Porteur | Renault Maxity 3,5 T |
| Hauteur de travail | 25,30 m |
| Longueur | 6,82 m |
| Déport max. | 12,20 m |
| Largeur (stabilisée) | 2,30 à 3,30 m |
| Hauteur | 2,55 m |
| Charge panier | 200 kg |
| Dim. panier | 70x140x110 cm |
| 2 personnes dans le panier | |